

快速安装指南 AI豆干型网络摄像机



请扫描下方二维码下载最新“TP-LINK物联”APP! (仅中国大陆、港澳台地区可用)



“TP-LINK安防服务”微信公众号

声明

Copyright © 2023 普联技术有限公司
版权所有，保留所有权利

未经普联技术有限公司明确书面许可，任何单位或个人不得擅自仿制、复制、誊抄或转译本手册部分或全部内容，且不得以营利为目的进行任何方式（电子、影印、录制等）的传播。

TP-LINK®为普联技术有限公司注册商标。本手册提及的所有商标，由各所有人拥有。本手册所提到的产品规格、图片和资讯等仅供参考，如有内容更新，恕不另行通知。除非有特殊约定，本手册仅作为使用指导，所作陈述均不构成任何形式的担保。

物品清单：

- 一台网络摄像机
- 一袋安装螺钉包
- 三款支架
- 一组防水套件
- 一本快速安装指南

普联技术有限公司

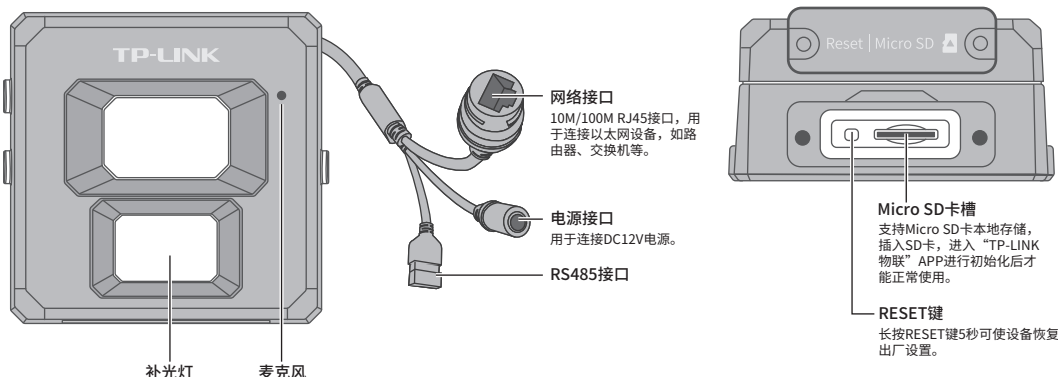
TP-LINK TECHNOLOGIES CO., LTD.

公司地址：深圳市南山区深南路科技园工业厂房24栋南段1层、3-5层、28栋北段1-4层

公司网址：<http://www.tp-link.com.cn>

71030505691 REV1.0.0

产品外观



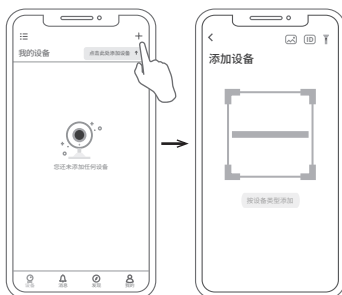
使用 APP配置设备

用手机扫描二维码下载并安装“TP-LINK物联”APP，根据APP提示，完成用户注册。连接设备后，通过手机APP配置设备，实现实时预览和录像回放。



*请务必将APP更新至最新版本，非最新版本的APP将无法配置和管理此摄像头。

手机

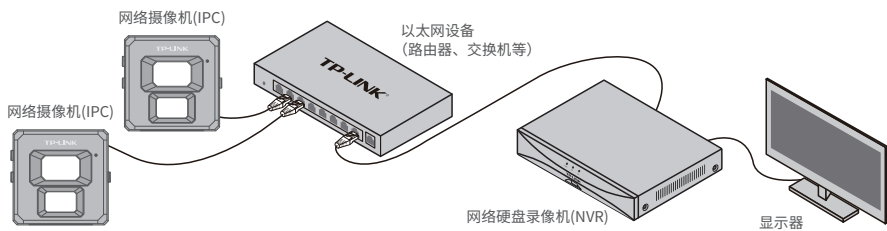


1. 登录“TP-LINK物联”APP（也可以选择“暂不登录”以进入本地模式，但本地模式不支持远程预览、回放功能）。
2. 根据APP的页面提示，扫描二维码添加设备。
第一步：点击“+”，开始添加设备。
第二步：扫描身上的二维码。
第三步：根据APP的提示，完成余下添加步骤。
3. 摄像头添加完成后，即可在“预览”界面看到监控画面。

*图片仅供参考，界面以实际APP展示为准。

IPC配合NVR工作

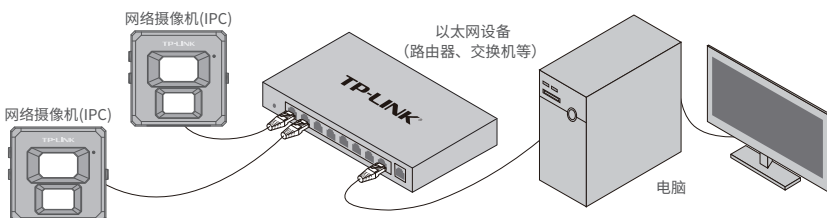
按下图连接网络摄像机(IPC)和网络硬盘录像机(NVR)，在NVR界面中添加IPC设备，即可正常使用。



*如果您已经设置过IPC的用户名或密码，在NVR界面中添加IPC设备时，还需输入对应的用户名和密码。

IPC配合局域网内电脑工作

通过局域网内电脑登录网络摄像机 (IPC) 的Web管理界面进行管理。



登录IPC的Web管理界面步骤如下：

1. 设置电脑本地连接192.168.1.X (2≤X≤254, 且X≠60)
2. 打开浏览器，在地址栏输入IPC默认管理地址192.168.1.60，回车；首次登录时，需要设置登录密码后再点击“激活”。再登录时，使用用户名“admin”和设置的密码即可登录。
3. 成功登录IPC的Web管理界面。

产品安装

本产品支持多种安装方式，可选配的支架如下，请根据实际情况选择合适的安装方式。



说明:

- 摄像机的的工作温度为-30°C~60°C。
- 请扫描二维码查看安规符号目录。

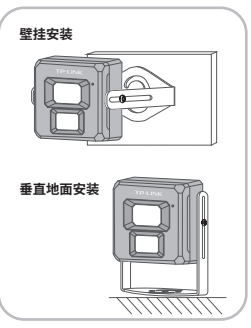
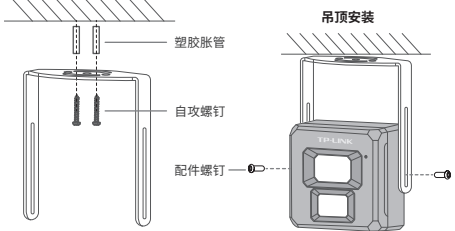


注意:

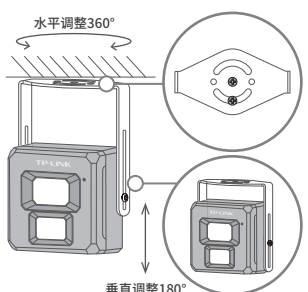
- 安装摄像机的墙面需要至少能承受3倍于摄像机的总重。
- 固定U型支架和摄像机需两侧都打入配件螺钉，否则有掉落风险。

安装方式一（使用U型支架）

1.固定支架和摄像机: 按照支架孔打出底孔并塞入塑胶胀管，将自攻螺钉穿过支架的顶部，将支架固定在安装面上。两侧分别打入配件螺钉固定摄像机与支架。可根据实际安装场景，选择吊顶、壁挂、垂直地面安装方式。

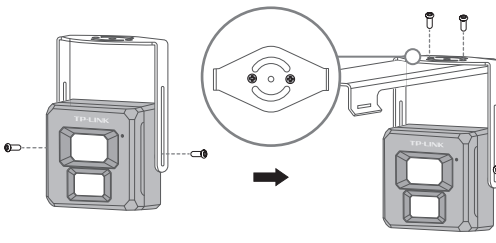


2.调节角度: 拧松固定螺钉，调整角度后再拧紧。



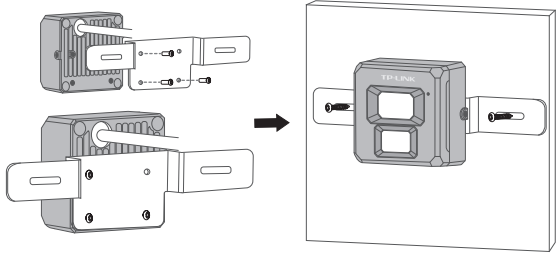
安装方式二（使用U型支架+转接支架）

1.固定摄像机: 两侧分别拧入配件螺钉，固定摄像机与U型支架。
2.连接U型支架和转接支架: 通过拧入配件螺钉，固定连接U型支架和转接支架。



安装方式三（使用后装支架）

固定支架和摄像机: 将后装支架对准摄像机背面固定孔，打入配件螺钉固定支架。通过支架可将整机固定在墙面或其他设备上。



技术参数规格

接口	麦克风	1个
	Micro SD卡接口	1个
	RS485接口	1个
	网络接口	1个
	电源口	双供电：12VDC供电/PoE供电
应用功能	OCR数字识别	支持OCR数字识别、阈值报警、录像回放
	常用侦测	移动侦测、视频遮挡
	行为分析	区域入侵、越界侦测
	接口协议	ONVIF、GB28181、TUMS
	支持协议	TCP/IP, ICMP, HTTP, DHCP, DNS, DDNS, RTP, RTSP, RTCP, PPPoE, NTP, UPnP
常规参数	工作温度	-30°C~60°C
	工作湿度	10%~90%(无凝结)
	电源	802.3af/at, 12VDC
	功耗	4W MAX
	尺寸	57.9*57.9*30.1mm
	重量	171.9g
防护等级	IP67	

产品保修卡

尊敬的客户，您好！
 承蒙惠顾TP-LINK产品，谨致谢意！为保障您的权益，请您在购机后仔细阅读以下内容：
一、下列情况不属于免费维修范围，普联技术有限公司可提供有偿服务，敬请注意：

- 已经超出保换、保修期限；
- 未按使用说明书要求安装、使用、维护、保管导致的产品故障或损坏；
- 擅自涂改、撕毁产品条形码；
- 未经普联技术有限公司许可，擅自改动本身固有的设置文件或擅自拆机修理；
- 意外因素或人为行为导致产品损坏，如输入不合适电压、高温、进水、机械破坏、摔坏、产品严重氧化或生锈等；
- 客户发回返修途中由于运输、装卸所导致的损坏；
- 因不可抗力如地震、火灾、水灾、雷击等导致的产品故障或损坏；
- 其他非产品本身设计、技术、制造、质量等问题而导致的故障或损坏。

二、技术支持和软件升级服务：
 在您送修产品之前，请致电我技术支持热线：400-8830-630，以确认产品故障。您也可以发送邮件至fae@tp-link.com.cn寻求技术支持。同时我们会在第一时间将研发出的各产品驱动程序、最新版本升级软件发布在我们的官方网站：www.tp-link.com.cn，方便您免费下载。

三、TP-LINK产品售后服务承诺：一年保修
 更多详细资料请查询TP-LINK官方网站

特别说明：


- 外置电源保换期为1年，电池保换期为6个月，鼠标保换期为3个月。如因用户使用不当或意外因素，造成电源适配器或电池有明显的硬件损伤、裂痕、断脚、严重变形，电源线破损、断线、裸芯等现象则不予保换，用户可另行购买。
- 保修保换仅限于主机，包装及各类连线、软件产品、技术资料等附件不在保修保换范围内。无线外置天线及光纤头元器件保换期为3个月。
- 若产品购买后的15天内出现设备性能问题，且外观无划伤，可直接更换新产品。在免费保换期间，产品须经过普联技术有限公司检测，确认故障后，将更换同一型号或与该产品性能相当的返修良品，更换下来的瑕疵产品归普联技术有限公司所有；无故障产品，将原样退回。
- 在我们的服务机构为您服务时，请您带好相应的发票和产品保修卡；如您不能出示以上证明，该产品的免费保换期将自其生产日期开始计算。如产品为付费维修，同一性能问题将享受自修复之日起三个月止的免费保换期，请索取并保留好您的维修凭证。
- 经普联技术有限公司保换、保修过的产品将享受原始承诺质保的剩余期限再加三个月的质保期。
- 返修产品的邮寄费用由发送方向负责。
- 经销商向您作出的非普联技术有限公司保证的其它承诺，普联技术有限公司不承担任何责任。

有毒有害物质含量声明

部件名称	有毒有害物质或元素						
	铅(Pb)及其化合物	汞(Hg)及其化合物	镉(Cd)及其化合物	六价铬(Cr(VI))化合物	多溴联苯(PBB)	多溴二苯醚(PBDE)	
PCB	○	○	○	○	○	○	○
PCBA焊点	×	○	○	○	○	○	○
元器件 (含模块)	×	○	○	○	○	○	○
金属结构件	○	○	○	○	○	○	○
塑胶结构件	○	○	○	○	○	○	○
纸质配件	○	○	○	○	○	○	○
玻璃	○	○	○	○	○	○	○
光盘	○	○	○	○	○	○	○
线缆	○	○	○	○	○	○	○

本表格依据SJ/T 11364的规定编制。
 ○: 表示该有害物质在该部件所有均质材料中的含量均在GB/T 26572规定的限量要求以下。
 ×: 表示该有害物质至少在该部件的某一均质材料中的含量超出GB/T 26572规定的限量要求。(但该项目仅在库存或已加工产品中少量应用，且按照计划在正进行环保切换，切换后将符合上述规定。)

此环保使用期限只适用于产品在用户手册所规定的条件下工作。



TP-LINK 客户服务

技术支持热线: 400-8830-630
 E-mail: fae@tp-link.com.cn
 服务地址: 深圳市光明新区普联科技园二期
 普联技术有限公司 (客服部)
 邮 编: 518107

产品合格证

已检验